



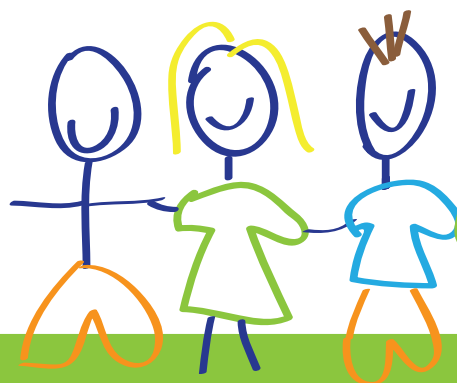
Reunião Anual da Sociedade Portuguesa de Odontopediatria

Cárie Precoce da Infância

26 de Janeiro de 2013

Hotel Quinta das Lágrimas, Coimbra

8h30	Abertura do secretariado
9h00	Etiologia da CPI - fatores do hospedeiro <i>Dra. Elsa Paiva</i>
9h45	Etiologia da CPI - fatores microbiológicos e dietéticos <i>Dra. Sara Rosa</i>
10h30	Intervalo
11h00	Tratamento da CPI: uma visão atual <i>Prof. Doutora Patrícia Gatou</i>
13h00	Almoço
14h30	Abordagem preventiva da CPI <i>Dra. Sónia Mendes</i>
15h15	Controlo comportamental no tratamento da CPI <i>Prof. Doutora Teresa Vale</i>
16h00	Intervalo
16h30	Tratamentos restauradores na CPI <i>Prof. Doutor David Casimiro de Andrade</i>
17h15	Tratamentos pulpares na CPI <i>Dra. Rute Gomes</i>
18h15	Encerramento / Assembleia geral da SPOP



Apoios



Inscrições e mais informações:
www.spop.pt
3reuniaspop@gmail.com

